

# HASU-maiden tunnistaminen ja loppusijoitus, Vaasa

V A A S A .

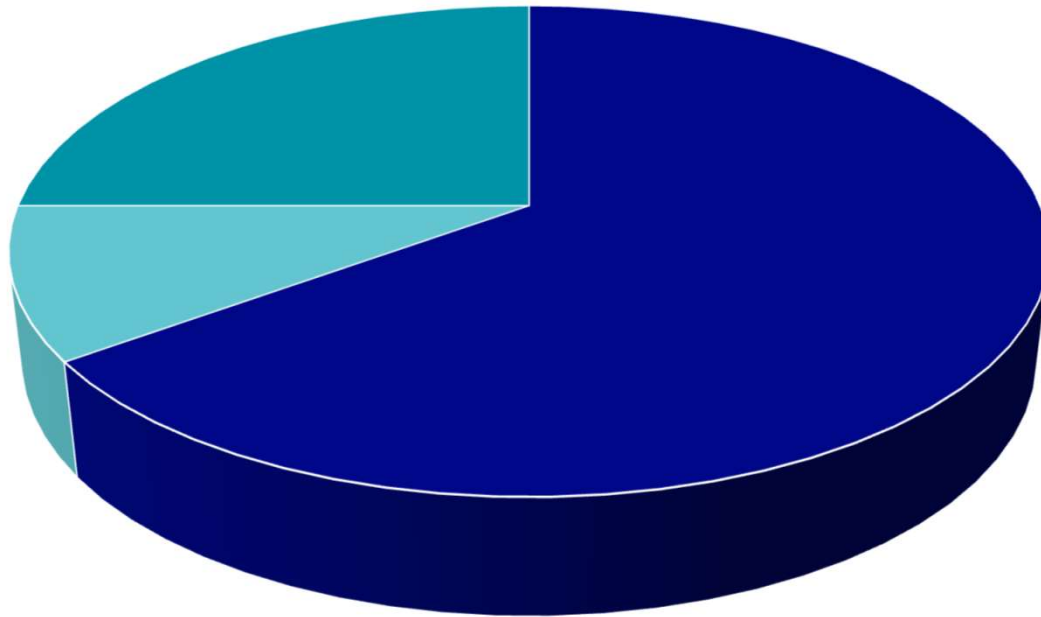
V A S A .

1/2022

ANTTI RUOKONEN  
Toimistoinsinööri

# Ylijäämämaat Vaasassa

Ylijäämämaiden lajit

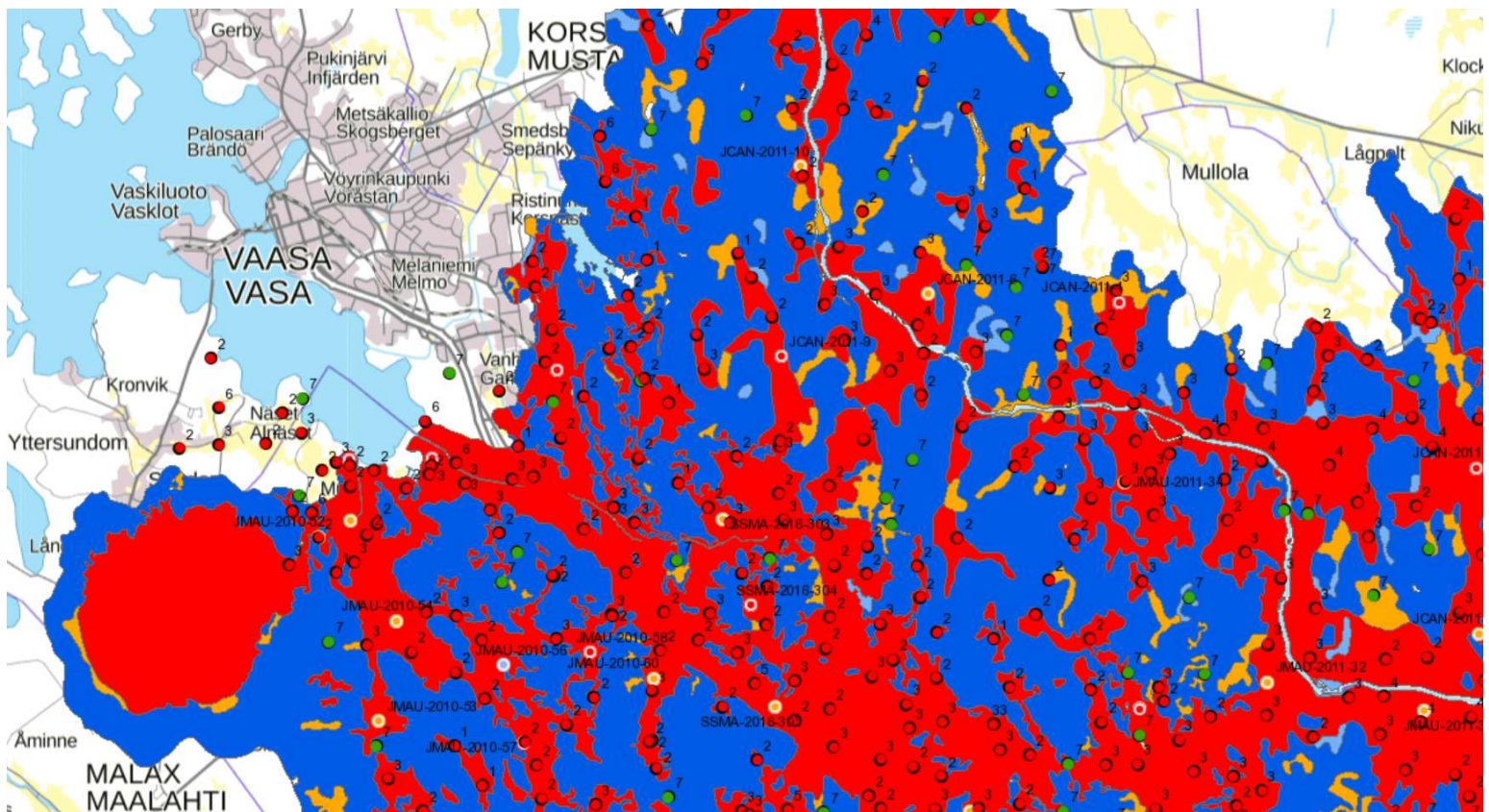


■ Saviperäiset maat ■ Moreenimaat ■ Kivi/Louhe



V A S A .  
V A S A .

# HaSu maat Vaasassa



Ote GTK karttapalvelusta, HaSu-maiden esiintymisen todennäköisyys

- Suuri
- Kohtalainen
- Pieni
- Hyvin pieni

V A S A .  
V A S A .

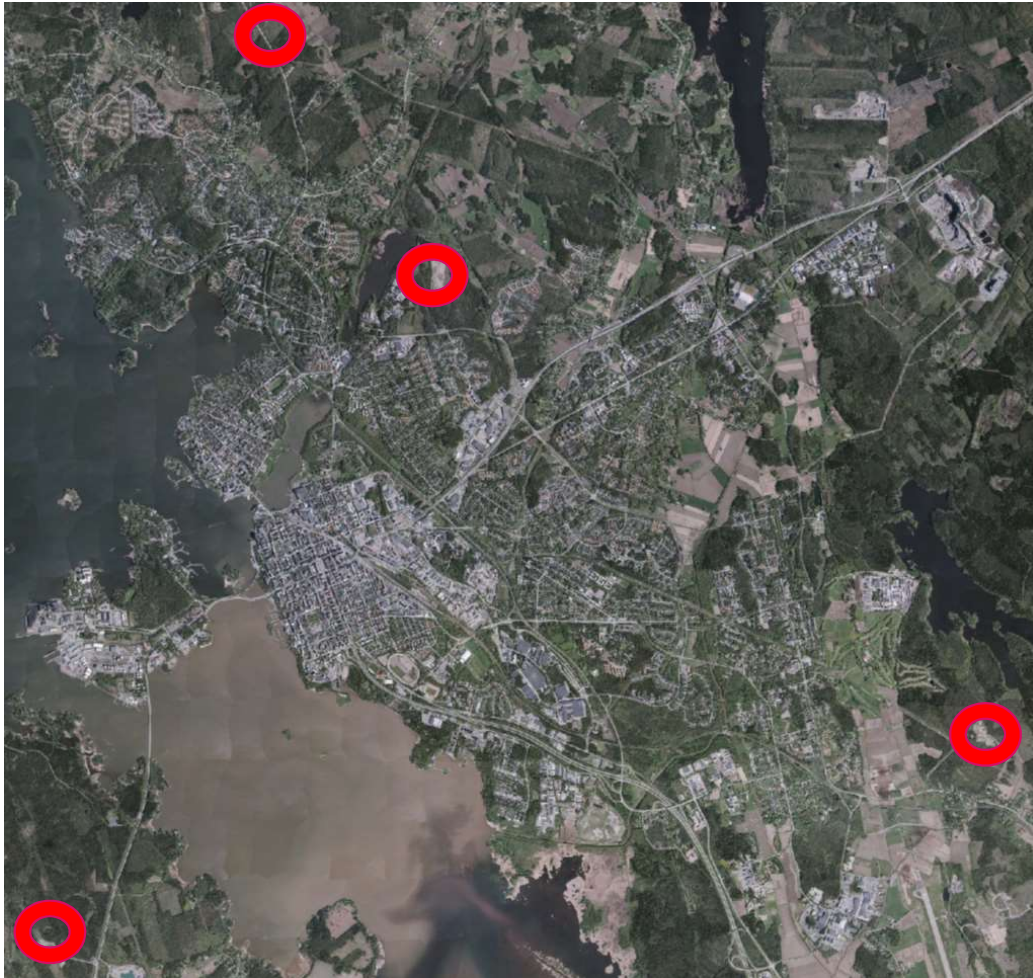
# Huomionti maanrakennushankkeissa

1. Perustana pohjatutkimukset
2. Maalajimääritysten ja GTK-tiedon perusteella riskinarvionti
3. Hyödyntämismahdollisuuksien arviointi;
  - Maisemarakennuskohteet
4. Ympäristövaikutusten hallinta;
  - Kalkitseminen ja peitto
5. Tarkkailu;
  - Ympäristöluvanvarainen vesitarkkailu

V A S A .  
V A S A .



# Maisemarakenuskohdeet



V A S A .  
V A S A .

# HaSu-maiden haasteet

1. Tunnistaminen; Hapontuottokyvyn selvitys
2. Hyödyntäminen; Pääasiassa maisemarakennuskohteet
3. Maalajisekoittuminen; Kaivuu ja kuljetus
4. Kalkitsemisen toteuttaminen; Sekoittaminen vs kerroslevitys
5. Peittotyö; Suoritusnopeus
6. Maankaatopaikoilla ei todettu tarkkailutuloksissa HaSu poikkeamia

V A S A .  
V A S A .

Kiitos!

V A A S A .  
V A S A .