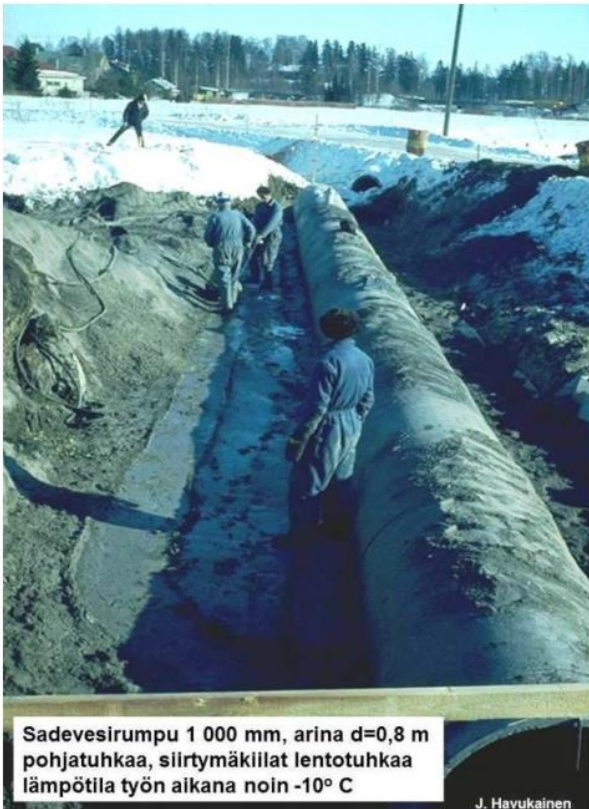


Kohteen sijainti ja kuvaus	Sadevesi- ja jätevesiviemäri, Torpparinmäki, Helsinki, putkikaivanto, arina, täyttö
Toteutusajankohta	1981
Uusiomateriaalien hyödyntäminen	Rakenteen kokonaispaksuus on noin 2,5 m. Putket muovia ja betonia.
Kohteen erityispiirteitä	Pinnalla 0,3 m humuskerros. Alla noin 6-8 m paksu savi-kerros, jonka alapuolella siltti, hiekka ja moreeni.
Kohteen laajuus	-
Lupatarve	-
Hyödynnetty uusiomateriaali	Lentotuhka, pohjatuhka, Hanasaaren voimalaitos
Työtekniikka	Arinarakenne tiivistettiin yhtenä kerroksena. Osin lentotuhka jouduttiin korvaamaan pohjatuhkalla, koska kaivantoon suotautui vettä ja lentotuhka liettyi. Pohjatuhkatiivetykset tehtiin muutamana kerroksena.
Rakentamisolosuhteet	-
UUMA-rakentamiseen liittyvät tutkimukset	
- ennakkoon	-
- rakentamisvaiheessa	-
- rakentamisen jälkeen	-
- ympäristötutkimukset	-
- jatkotutkimustarpeet / jatkotutkimukset	-
Työnaikaiset kokemukset	Kokeiltiin myös teräsverkkojen käyttöä, mutta liettymisen vuoksi teräkset tulivat esiin ja ne päätettiin poistaa.
Kokemukset	Putket ovat säilyneet ehjinä eivätkä ole talvisaikaan jäätyneet. Ei ole ollut ongelmia rakenteen käyttäytymisessä.
Lisätiedot	Lentotuhkan käyttämistä alueilla, joissa tuhka on kosketuksessa veden kanssa, on syytä välttää.
Organisaatio	Helsingin kaupunki, kiinteistövirasto, geotekninen osasto, Jorma Havukainen
Liitetiedot	Liite 1: valokuvia ja opaskartta
Kohteen raportointi	<i>Tuhkakoerakennuskohteiden rakenteiden ja routasuojauksen pitkäaikaistoiminta Torpparinmäessä ja Karpalotiellä. Jämsä, H. et al. 1996. VTT tutkimuslaskelma nro YK1325/96.</i>
Kohdekortin laatija, organisaatio, pvm.	SGY:n tietokanta 2002. Täydennetty UUMA3-hankkeessa

SADEVESIRUMPU SAVIKOLLA, HELSINKI (TORPPARINMÄKI 1980)



Sadevesirumpu toimi moitteettomasti eikä epätasaisia painumia tapahtunut

KADUT JA KUNNALLISTEKNIikka
JORMA HAVUKAINEN 19.10.2017 12



KADUT JA KUNNALLISTEKNIikka
JORMA HAVUKAINEN 19.10.2017

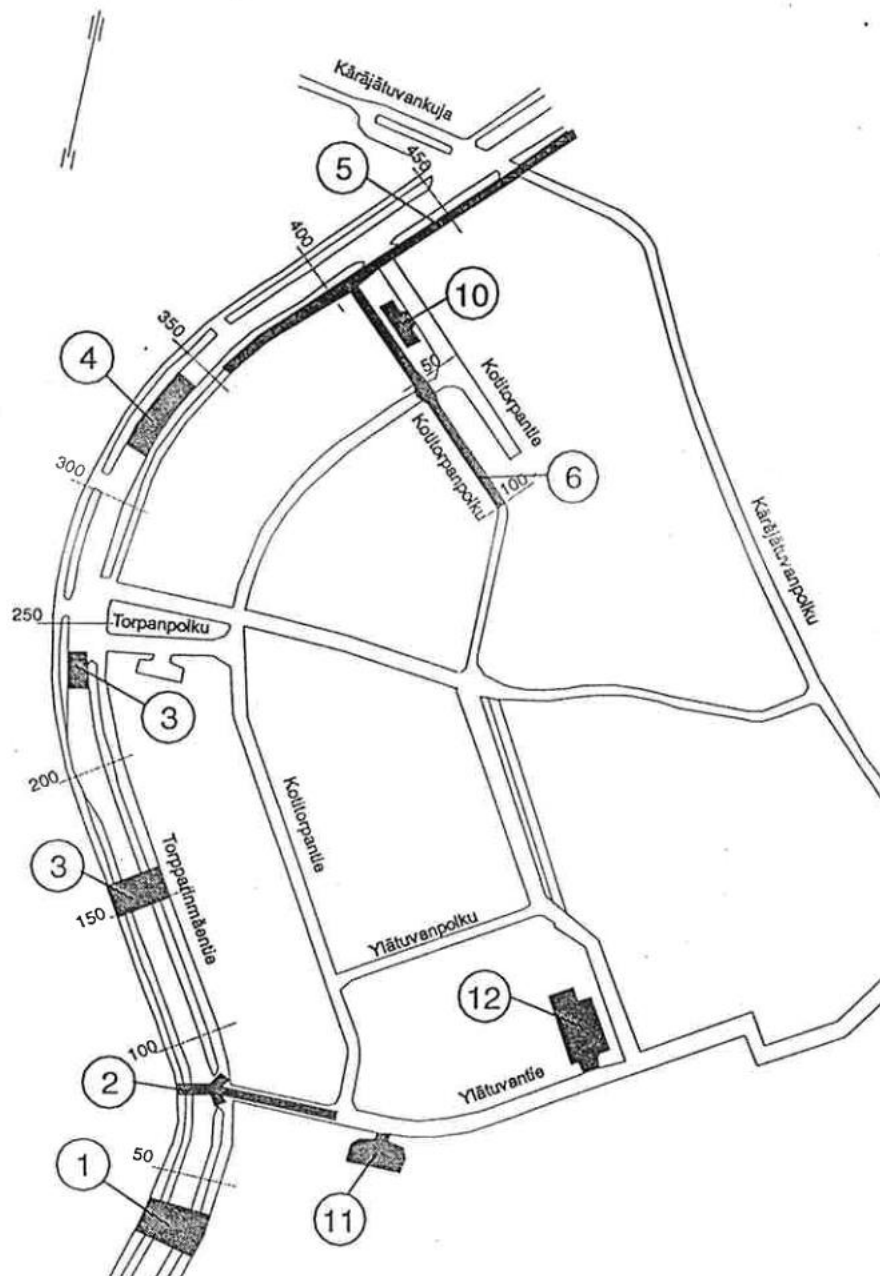
POHJATUHKA-ARINA, HELSINKI (TORPPARINMÄKI 1980)



KADUT JA KUNNALLISTEKNIikka
JORMA HAVUKAINEN 19.10.2017

Kartta Torpparinmäen alueesta





Torpparinmäessä tarkasteltujen tuhkarakenteiden sijainteja
(VTT-raportti 1996, s.23. Ks. kohteen raportointi)