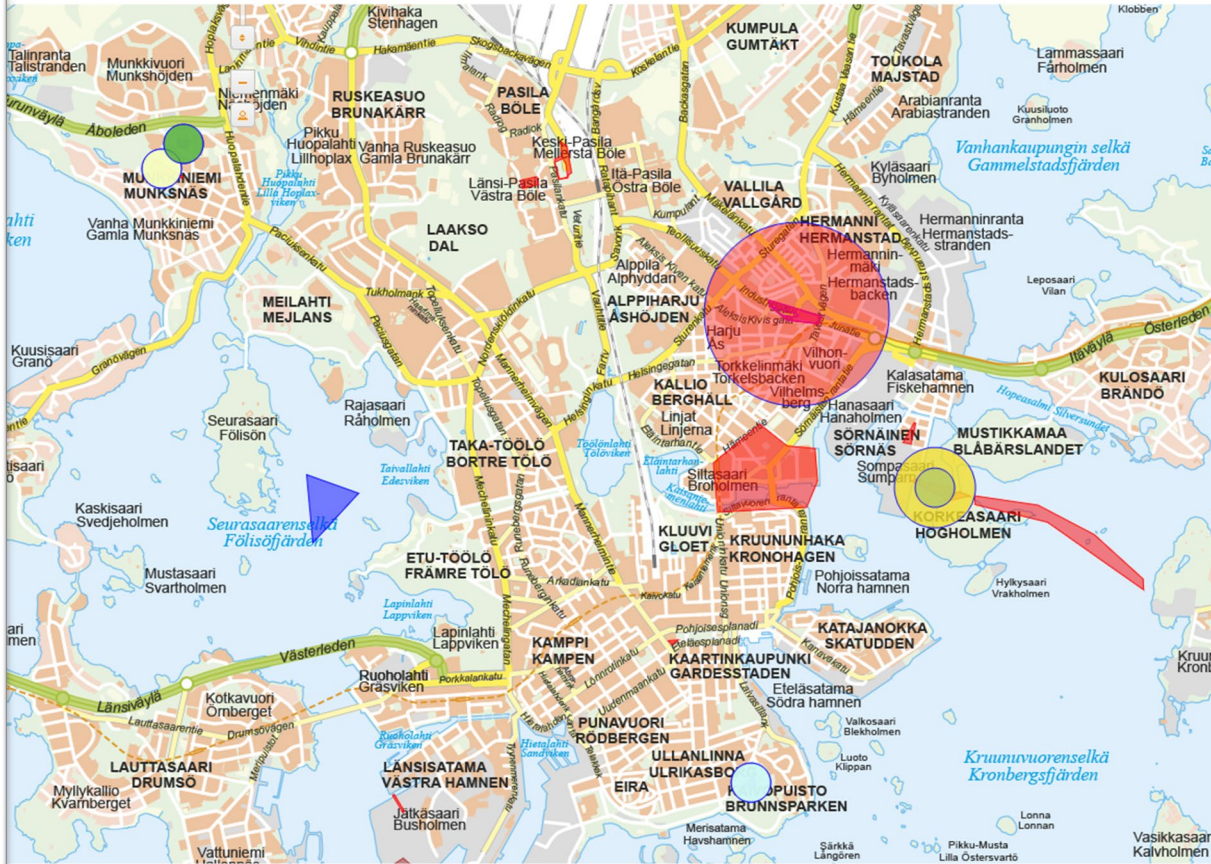


Helsingin Massatyökalu

Helsinki



Massatyökalun kehitys

Tavoitteena luoda paikkatietopohjainen ennakoivan maankäytön työkalu

Järkevän, ennakoivan suunnittelun parantamiseksi sekä toteumatiedon keräämiseksi ja raportoimiseksi

Hankkeiden aikatauluttaminen toisiinsa nähden massatasapainon parantamiseksi
Vuoropuhelun parantamiseksi osapuolten välillä

Massatyökalun rakentaminen aloitettiin digitalisoimalla massojenhallinnan s-10 taulukko

Kehitystyötä tehdään ketterästi pilotoimalla

Mahdollistetaan uusien palikoiden lisääminen

Seuraavassa vaiheessa työkaluun lisätään muun muassa purkujätteet, uusiomateriaalit, kierrätyskasvualustat

Pilotoinnissa **testataan työkalun toimintaa** ja **kerätään dataa** massojenhallinnan tarpeisiin sekä jatkokehityksen tueksi.

Pilotointiin on valittu **erilaisia kohteita eri organisaatioista** monipuolisen otannan saamiseksi.

Pilotoimalla käydään **vuoropuhelua** laajemmin **eri hallintokuntien** kanssa optimointiohjelman tarjoamiin mahdollisuuksiin liittyen.

Kerätään **opit ja kehitystarpeet** ennen käyttöönottoa.

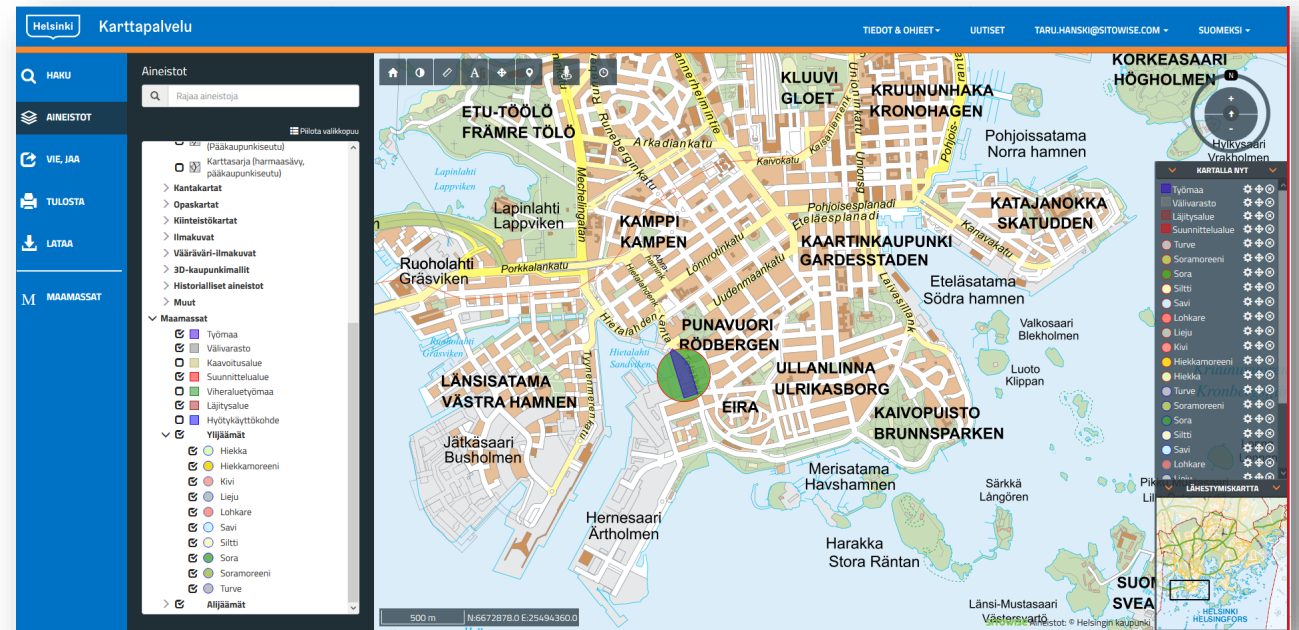
Alustetaan jatkokehitystä kokoamalla isommat kehitystarpeet yhteen.

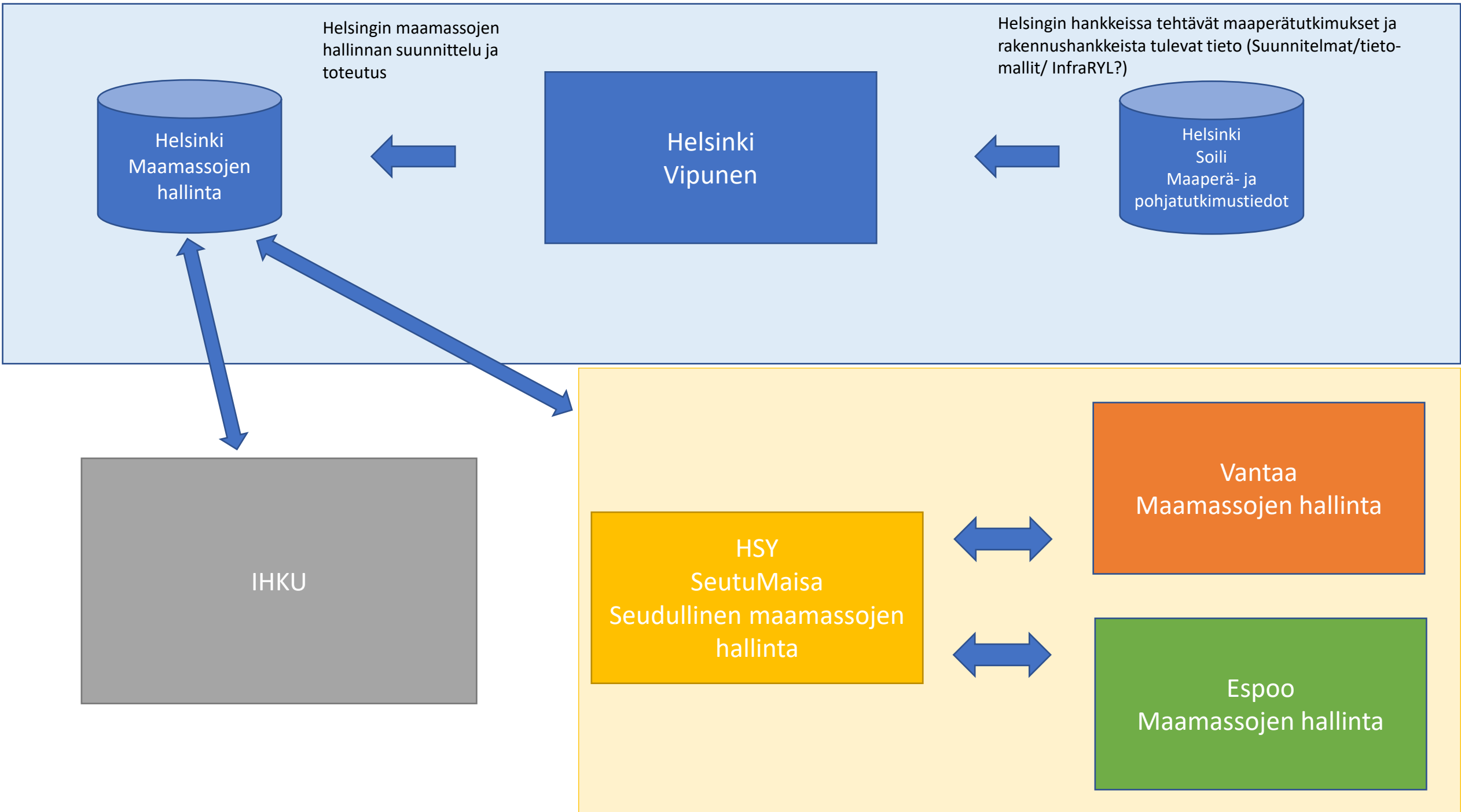
Massatyökalun lyhyt kuvaus

Työkaluun syötettävien hankevaihekohtaisten alue- ja massatietojen avulla järjestelmästä voidaan tuottaa erilaisia **raportteja** koko Helsingin alueella **kaivettavista ja tarvittavista** massoista sekä **kuljetuksista** ja niiden **ympäristövaikutuksista**.

Syntyvän datan pohjalta pyritään **optimoimaan** massojen siirtoja ja siten vähentämään **kustannuksia** ja **päästöjä**.

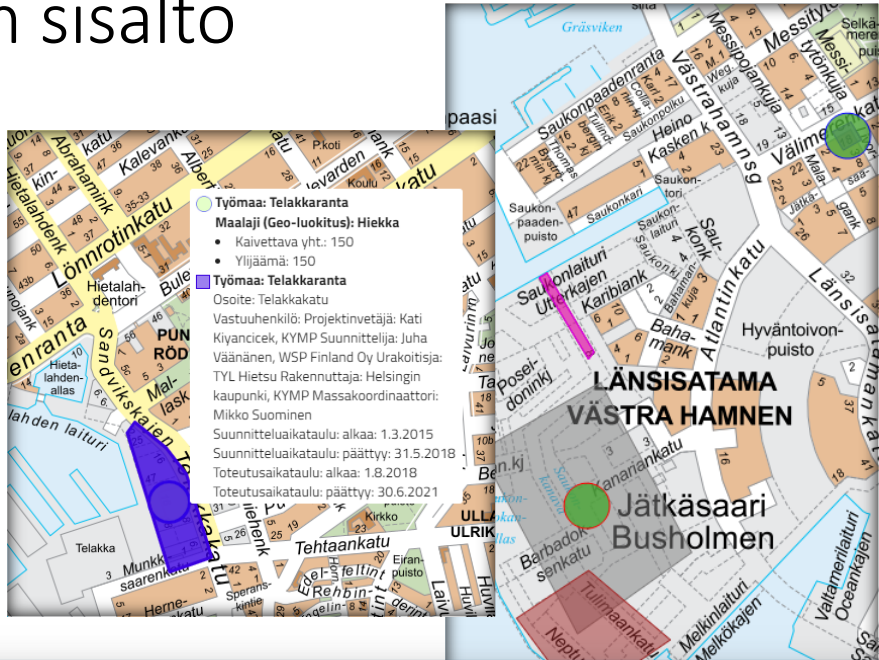
Ajankohtaisen kehitystyön myötä työkalu muuntuu **ennakoivan** maankäytön digitaaliseksi työkaluksi, jonka avulla maamassojen hallinta on **standardisoitu** ja tiedonsiirto **automatisoitu** mahdollisimman pitkälle sekä sisäisesti että seudullisille rajapinnoille





Työkalun sisältö

- Investointikohteet
- OmaStadi
- Laserkeilausaineistot
- Maastomalliaineistot
- Rinnevarjostukset
- Taustakartat
- Maamassat
 - Työmaa
 - Välivarasto
 - Kaavoitusalue
 - Suunnittelualue
 - Viheraluetuomaa
 - Läjitysalue
 - Hyötykäyttökohde
 - Ylijäämät
 - Hiekka
 - Hiekkamoreeni
 - Kivi
 - Lieju
 - Lohkare
 - Savi
 - Siltti
 - Sora
 - Soramoreeni
 - Turve
 - Alijäämät



Kaivettavat massat

+ LISÄÄ

MASSAT	SUUNN.	TOT.
1200 Poistettavat maat, kohonneita haitta-ainepitoisuuksia	45	
1000 Poistettavat pintamaat	69	

Lisää

Massan laji *

1000 Maa-, pohja- ja kalliorakenteet

Massan tarkentava laji *

Poistettavat pintamaat, kohonneita haitta-ainepitois

Laadun arviointitapa

PIMA-tiedot

Tallenna tiedot



Suunniteltu Toteutunut

+ LISÄÄ

GEO-LUOKKA	KELPOISUUSLUOKKA	MÄÄRÄ
Taululla ei ole kohteita		

Lisää

m³

Geoluokka

Kelpoisuusluokka

Tallenna

Sijainti

Perustiedot

Kohteen tyyppi *

Työmaa

Työmaa

Välivarasto

Kaavoitusalue

Suunnittelualue

Viheraluetuomaa

Läjitysalue

Hyötykäyttökohde

Osoite

Vastuuhenkilö

Suunnitteluajankausi: alkaa

pp.kk.vvvv

Suunnitteluajankausi: päättyy

pp.kk.vvvv

Toteutusaikavälillä: alkaa

pp.kk.vvvv

Toteutusaikavälillä: päättyy

pp.kk.vvvv

Lisätietoja

Helsinki Karttapalvelu

HAU

AINEISTOT

VIE, IAA

TULOSTA

LATAA

MAAMASSAT

Karttasarja (pääkaupunkiseutu)

Kaartakartat

Opasartat

Kilnesteikartat

Ilmakuvat

Välilähtö-ilmakuvat

3D-kaupunkimallit

Historialliset aineistot

Muut

Maamassat

- Työmaa
- Välivarasto
- Kaavoitusalue
- Suunnittelualue
- Viheraluetuomaa
- Läjitysalue
- Hyötykäyttökohde
- Ylijäämät
 - Hiekka
 - Hiekkamoreeni
 - Kivi
 - Lieju
 - Lohkare
 - Savi
 - Siltti
 - Sora
 - Soramoreeni
 - Turve
 - Alijäämät

Kuljetussuunnitelma

Kaivettavat Tarvittavat

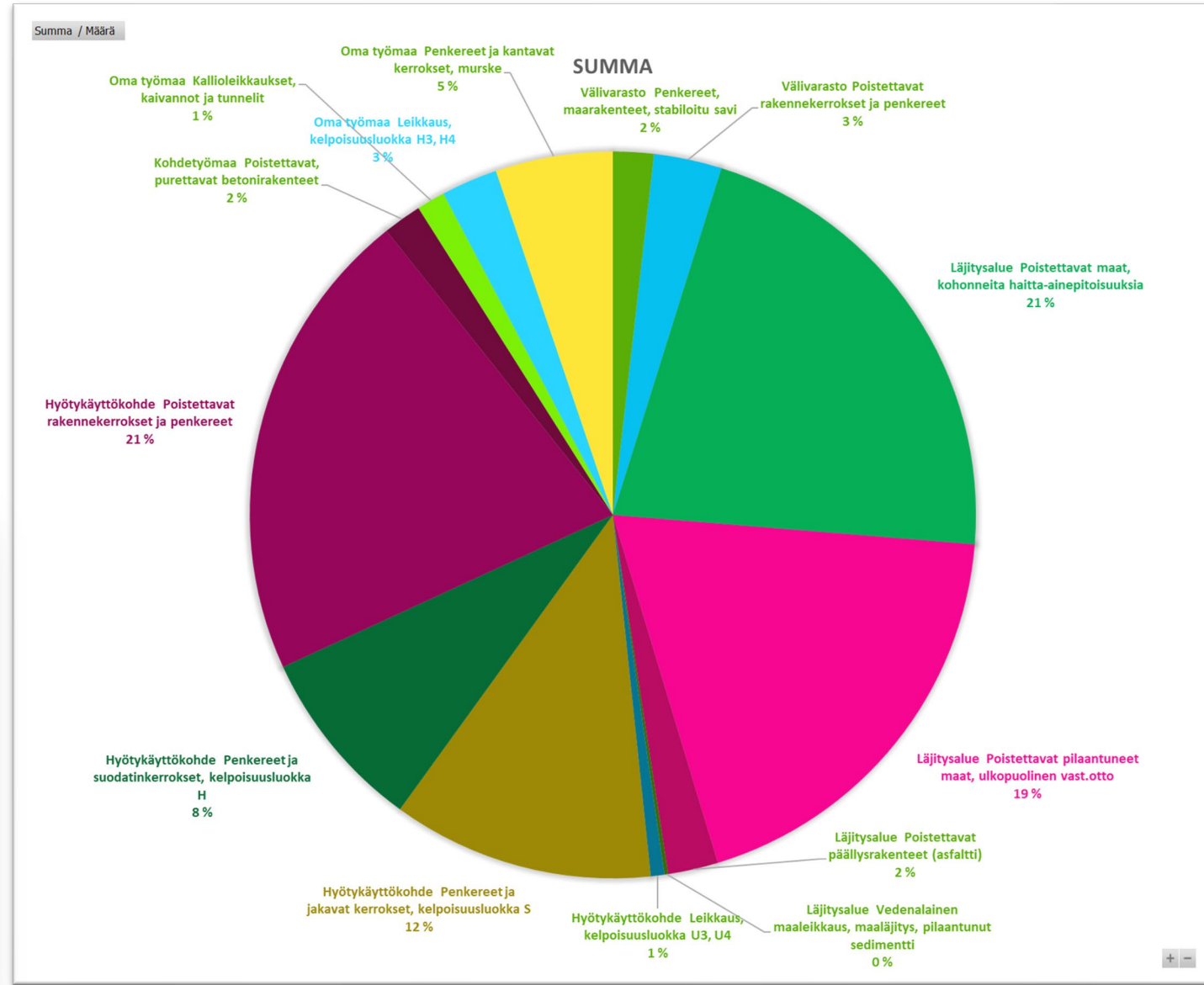
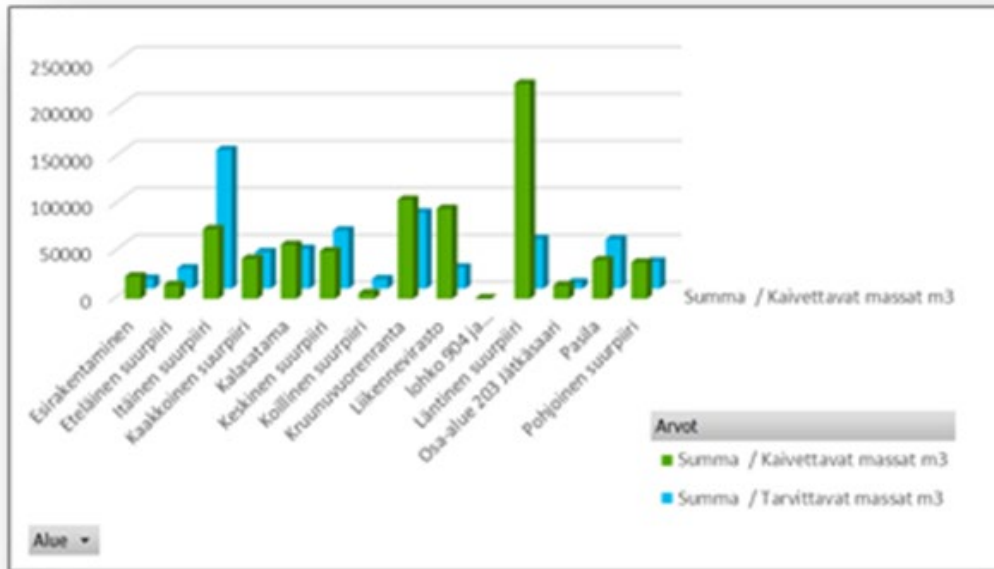
Massasiirtokohteet

+ LISÄÄ

KOHTEN NIMI	GEO-LUOKKA	MÄÄRÄ
Taululla ei ole kohteita		

Raportin tietojen pohjalta voidaan tarkastella mm.

- Käyttökohteita
- Määriä
- Kuljetusmatkoja
- hiilijalanjälkeä
- kustannuksia





Helsinki